



Remplacement du **RELAIS réf. 117U6015 et CONDENSATEUR** réf. 117U5015 pour WINEIN18

1/2

⚡ Attention ! Débrancher l'appareil avant toute intervention ⚡



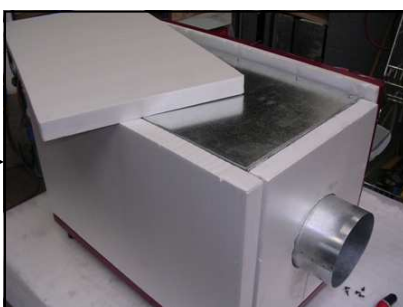
1) Déposer le capot avant en retirant les 4 vis à l'aide d'un tournevis cruciforme



2) Retirer la totalité des vis des capots supérieur et arrière avant en à l'aide d'un tournevis TORX AZX 10 et d'un tournevis cruciforme



3) Déposer les capots rouges



4) Déposer les isolants en prenant soin de découper le joint silicone réalisé autour des buses à l'aide d'un cutter



5) Retirer la totalité des vis des capots galvanisés



6) Ouvrir totalement le caisson en prenant soin de découper les joints silicone

TSVP



Remplacement du **RELAIS réf. 117U6015 et CONDENSATEUR réf. 117U5015** pour WINEIN18

2/2

⚡ Attention ! débrancher l'appareil avant toute intervention ⚡



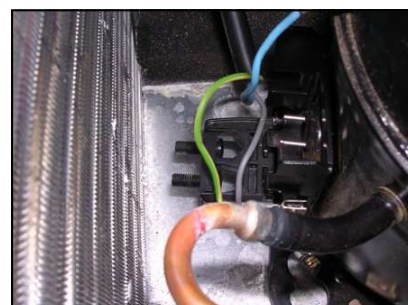
7) Déposer le capot noir du relais à l'aide d'un tournevis cruciforme



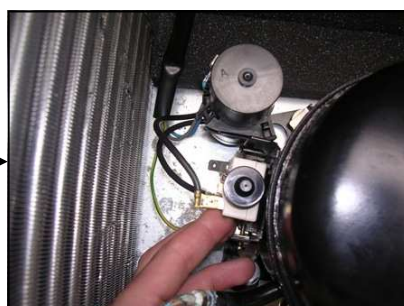
8) Retirer le relais (enclenché sur le compresseur)



9) Déclipser le condensateur de sa fixation sur le compresseur avant de déconnecter les câbles du relais



10) Câbler le nouvel ensemble (condensateur entre borne 11 et 13 sans polarité)



11) Enclencher le relais en l'appuyant bien contre le compresseur avant de recâbler le relais : fil bleu sur borne 14 et fil gris sur borne 10



**12) FAIRE UN ESSAI DE
FONCTIONNEMENT
AVANT LE REMONTAGE**



13) Remonter le caisson en procédant de la manière inverse en n'omettant pas de refaire l'étanchéité au silicone si nécessaire