



## Remplacement du **VENTILATEUR TANGENTIEL** réf. **WVENT230TG** pour WINEC18 (S) (SR) et WINEIN18

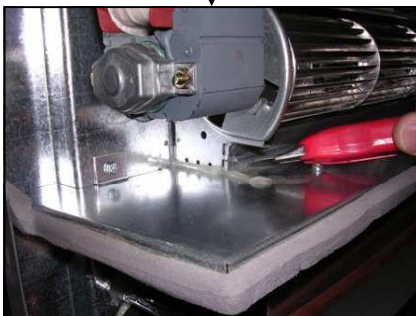
⚡ **Attention ! débrancher l'appareil avant toute intervention** ⚡



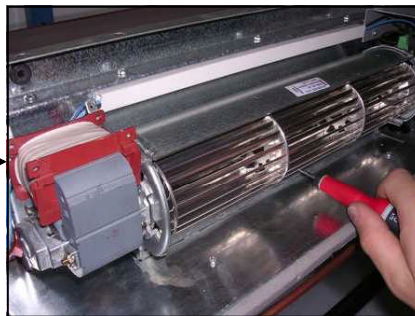
**1)** Déposer le capot avant en retirant les 4 vis à l'aide d'un tournevis cruciforme



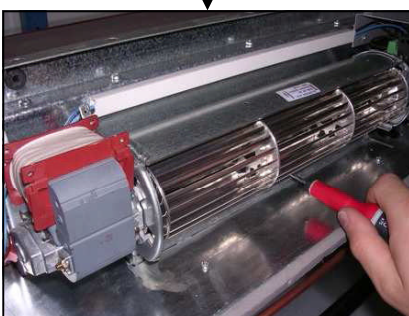
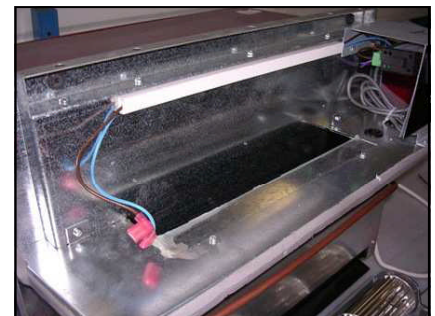
**2)** Déconnecter les câbles bleu et marron sur le moteur du ventilateur



**3)** Découper au cutter le silicone en partie basse du ventilateur



**4)** Déposer le ventilateur en retirant les 3 vis situées sous le rouleau du ventilateur à l'aide d'un tournevis TORX AZX 10



**5)** Remonter le nouveau ventilateur de la même manière



**6)** Reconnecter les câbles bleu et marron



**7)** Refaire l'étanchéité de la base du ventilateur à l'aide d'une cartouche de silicone