



# Remplacement du **RELAIS** réf. 117U6005 et **CONDENSATEUR** réf. 117U5017 pour WINEIN50

1/2

**⚡ Attention ! débrancher l'appareil avant toute intervention ⚡**



1) Déposer le capot métallique avant en retirant les vis plastique noire



2) Déposer la plaque d'isolant



3) Retirer toutes les vis de la tôle galvanisée à l'aide d'un tournevis cruciforme et d'un tournevis TORX AZX 10



4) Déposer la tôle galvanisée pour accéder au compresseur



5) Déclipser le condensateur

TSVP



Remplacement du  
**RELAIS réf. 117U6005 et CONDENSATEUR réf. 117U5017**  
pour WINEIN50

2/2

⚡ Attention ! débrancher l'appareil avant toute intervention ⚡



6) Déposer le capot noir du relais



7) Retirer le relais avant de déconnecter les câbles du relais



8) Câbler le nouvel ensemble (condensateur entre borne 11 et 13 sans polarité)



9) Recâbler : fil bleu sur borne 14 et fil brun sur borne 10



10) Enclencher le relais en l'appuyant bien contre le compresseur

**11) FAIRE UN ESSAI DE FONCTIONNEMENT AVANT LE REMONTAGE**



12) Remonter le caisson en procédant de la manière inverse



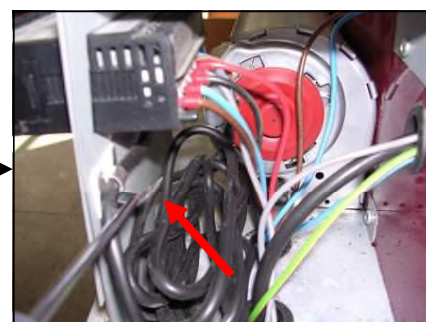


Remplacement du **THERMOSTAT BETA réf. W6020**  
pour WINEC18S (SR), WINEIN18, WINEC50S (SR),  
WINEIN50

⚡ **Attention ! débrancher l'appareil avant toute intervention** ⚡

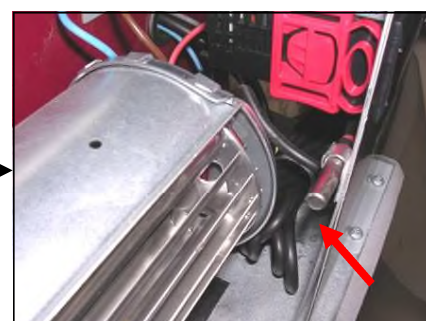


1) Déposer le capot avant en retirant les 4 vis à l'aide d'un tournevis cruciforme afin d'accéder au thermostat



2) Libérer le thermostat en retirant les 2 clips de maintien rouges

3) Libérer la sonde du thermostat en ouvrant les 2 bagues de maintien



4) Décâbler le thermostat en prenant soin de repérer les connexions

5) Replacer le thermostat et le bloquer à l'aide des clips rouges

6) Refixer la sonde de température à l'endroit ci-dessus